



NEU!
iPulse RELOADED



DER

STAR

FÜR BAUSTELLE UND WERKSTATT

„Jetzt noch besser in Leistung und Ausstattung! Für härtesten Einsatz ohne Arbeitsunterbrechung.

HOL DIR JETZT DEN NEUEN iPULSE!“



Von Profis für Profis

Der iPulse im harten Praxistest von realen Anwendern.

Anes B. (Schreiner) über den iPulse:

„Die Saugleistung vom neuen iPulse ist super! Besser als bei allen Geräten von anderen Herstellern. Ein weiteres wichtiges Argument ist, dass wir alle unsere Boxen transportieren können. In Zukunft nur noch starmix!“



Klaus H. (Montagebetrieb) über den iPulse:

„Erstaunlich was der iPulse für eine Leistung bringt. Weitere nützliche Details machen zusätzlich den Arbeitsalltag leichter. Die großen Rädern und den Fahrbügel finde ich klasse, der Sauger lässt sich damit easy die Treppen hochziehen.“



ELECTROSTAR GmbH

Stuttgarter Straße 36
 D-73262 Reichenbach/Fils
 Telefon: +49 (0) 7153/982-0
www.starmix.de

Vertrieb Inland

Telefon: +49 (0) 7153/982-300
 Telefax: +49 (0) 7153/982-307
info@starmix.de

Vertrieb Export

Telefon: +49 (0) 7153/982-100
 Telefax: +49 (0) 7153/982-348
infoe@starmix.de

Ihr Fachhändler:



Visit us on Facebook
www.facebook.com/ElectrostarStarmix

HIGHLIGHTS - Neuheiten des iPulse



Smartfix: die werkzeuglos bedienbare 4-Punkt-Aufnahme zum Anbringen aller Transport-Werkzeugboxen des Systems „Systainer“. 2 Relings vergrößern die Ablagefläche des Saugerkopfs und bieten die Möglichkeit Spanngurte oder Klettbänder, z. B. zur Befestigung des Saugschlauchs, anzubringen. Seitliche Griffmulden unterstützen beim Anheben und Verladen des Saugers.



Drehzahlregulierung/Vorwahlschalter:

die Regulierung der Drehzahl auf 2 Stufen bei **M-, H- und H-Asbest-Saugern** ist im Vorwahlschalter, mit dem der verwendete Schlauchdurchmesser eingestellt wird, integriert. Die elektronische Volumenstromüberwachung stellt sicher, dass bei zu geringer Luftgeschwindigkeit im Schlauch das Warnsignal anspringt.



OPEN



CLOSE

Sichere Staubentsorgung: die Verwendung eines PE-Entleerbeutels erfordert andere Luftverhältnisse im Behälter als ein Vlies-Filterbeutel. Für ein optimales Staub-Füllvermögen sorgt der neue **starmix-Drehschieber**, der sich ganz einfach auf die entsprechenden Positionen „OPEN“ bzw. „CLOSE“ einstellen lässt. Das Füllvolumen bei Einsatz eines Vliesfilterbeutels beträgt **14 Liter**, die Filterkassetten werden aufgrund des geschlossenen Systems nicht aktiviert. Bei Einsatz einer PE-Tüte werden die Filter bedarfsgerecht abgereinigt, das Füllvolumen beträgt **25 Liter**.

ACHTUNG FEINSTAUB • **UND** **SAUGER +++ACHTUNG FEINSTAUB** • **UND**

Prävention in der Bauwirtschaft ist unabdingbar. Bereits eine halbe Stunde bohren kann bis zu 5 kg Staub erzeugen, der stundenlang in der Luft bleibt. Alveolengängiger Staub kann die Lungenbläschen erreichen und schwere Krankheiten hervorrufen die bis zum Tod führen.

Staubfrei statt Baustopp. Die neue TRGS 504 (Technische Regel für Gefahrstoffe) schreibt vor, dass in Deutschland in Industrie und Handwerk generell nur noch Entstauber/Staubsauger der Staubklasse M und H zulässig sind.

Bei Kontrollen auf Baustellen sind Kontrolleure berechtigt die Tätigkeit einstellen zu lassen, wenn ein nicht zulässiger Sauger vorgefunden wird.

starmix „Safe“ und „Safe Plus“ Sauger: Der Name ist hier Programm. Starmix-Sauger mit dieser Bezeichnung entsprechen mit ihrer M- oder H-Staubklasse-Ausstattung den Vorgaben der BG BAU und sind in Verbindung mit einem sogenannten BG BAU Ergänzungset sogar **förderfähig bis zu 200,- Euro**.

iPulse - einzigartige Vorteile - patentiertes System

DDM Filterüberwachung

> sorgt für jederzeit saubere Filter

Intelligent:

- ★ Punktgenaue, rechtzeitige Filterabreinigung nach Bedarf
- ★ Vermeidet Überbelastung des Filters, dadurch wesentlich besseres Abreinigungsergebnis
- ★ Keine unnötige Aktivierung des Rüttlers

DDM - Die Druckdifferenzmessung

P1: Unterdruck **nach** dem Filter

P2: Unterdruck **vor** dem Filter

» **Ständige Überwachung** der aktuellen Filterbeladung

Die Abreinigung des Filters erfolgt punktgenau bei Unterschreiten des optimalen Volumenstroms und stellt so immer einen hohen Luftstrom sicher.

Abreinigungskraft

> 300 g - enorm kraftvoll, perfekt saubere Filter

Kraftvoll:

- ★ Filterabreinigung in nur 3,5 Sekunden pro Filter
- ★ Durch die Krafteinwirkung von 300g wird auch der hartnäckigste Staub entfernt
- ★ Deutlich reduzierte Lärmbelastung

Luftstrom

> konstant hoch - jetzt sogar 20% mehr!

Effektiv:

- ★ Abreinigung während des Betriebs – spart Zeit und Kosten
- ★ Keine Luftstromunterbrechung während der Abreinigung, dadurch kein Staubaustritt
- ★ Auch für feuchte Stäube, Wasser und Schlamm geeignet
- ★ Neue Turbine mit 20% mehr Leistung

Filterfüllstand – Volumenstromvergleich mit Gipskarton



* Standard-Filter, Gipskarton, Feuchtraum

NEW

**Drehzahlregulierung/
Vorwahlschalter**

Regulierung der Drehzahl auf 2 Stufen bei Sicherheitssaugern im vorhandenen Vorwahlschalter möglich. Vorwahlschalter für Schlauchdurchmesser 35, 27 und 21 mm einstellbar.

NEW

Hauptschalter

0 = AUS
IR = EIN / autom. Filterabreinigung nur bei zugesetzten Filtern
AR = Einschaltautomatik mit Filterabreinigung bei Bedarf
A = Einschaltautomatik o. Rütteln

NEW

**Smartfix - die
Systembefestigung**

4-Punkt-Aufnahme an der Reling. Werkzeuglos bedienbar. Zusätzliche Befestigungsmöglichkeiten, z. B. für den Saugschlauch mittels Klettband.

Gerätesteckdose

Mit Ein- und Ausschaltautomatik. Der Sauger wird über das Elektrowerkzeug automatisch gesteuert.



Starmix Qualität

Made in Germany

NEW

Verschluss

Elastischer TPE, gutes Handling. Direkt am Saugstutzen angespritzt. Staubfreier Transport.

NEW

Drehschieber

verbessertes Handling für flexible Nutzung von Filterbeuteln und Spezial-PE-Entleerbeuteln.

NEW

Fahrbügel FB 35

für einfachen Gerätetransport.
Pulverbeschichtet: keine elektrische Aufladung.

Spezielles Filterkonzept

2 Kassetten für extrem hohe Staubaufnahme,
geschützt in den Motorkopf integriert.

Filterabreinigung

Bedarfsgesteuerte, automatische
Impuls-Filterabreinigung.
Kein Saugstromverlust - jederzeit
freie Filter.

NEW

Multifunktionselement

4 Halterungen zum Einziehen
von Spanngurten, zum Transport
von bspw. Boxen auf dem
Gerät. Nur L-Basic u. M-Safe Gerät

NEW

Hochleistungsmotor

Schnellläufermotor mit 15-20%
höherem Volumenstrom und
Unterdruck als Vorgängermotoren.

NEW

Zubehörfixierung

optimal am Gerät untergebracht und vergrößert.
Mit 4 Halterungen für wackelfreie Zubehörfixierung.
Parkposition für Düse und 2 weitere Aufnahmen
am Oberteil.

Nass- und Trockensaugen

Wasserstandserkennung mit elektronischer
Sensorabschaltung.



ELEKTROWERKZEUG-SAUGER

TECHNISCHE INFORMATIONEN:



iPulse L-1635 Basic

Artikel-Nr. 018539



iPulse L-1635 Top

Artikel-Nr. 018621



SICHERHEITS-SAUGER



iPulse M-1635 Safe

Artikel-Nr. 018935



Lieferumfang		018539	018621	018935
Zubehörset		*EHP, Art.-Nr. 016542	*EWS, Art.-Nr. 072401	*EW, Art.-Nr. 044705
Filterbeutel		1 Stück FBV 25-35 Nachkauf Art.-Nr. 411231 (5-er Pack)	1 Stück FBV 25-35 Nachkauf Art.-Nr. 411231 (5-er Pack)	3 Stück Spezial PE-Entleerbeutel Nachkauf Art.-Nr. 425764 (5-er Pack)
Ausstattung				
Hauptfilter		FKP 4300 (Polyester) Staubrückhaltevermögen: 99,9 % Art.-Nr. 416069	FKP 4300 (Polyester) Staubrückhaltevermögen: 99,9 % Art.-Nr. 416069	FKP 4300 (Polyester) Staubrückhaltevermögen: 99,9 % Art.-Nr. 416069
Impuls-Filterabreinigung		ja – iPulse	ja – iPulse	ja – iPulse
4-Punkt-Aufnahme für Werkzeugboxen		nein, Multifunktionselement	ja	nein, Multifunktionselement
Multifunktionselement		ja, 4 x	nein	ja, 4 x
Drehzahlsteller		ja, stufenlos	ja, stufenlos	ja, 2-stufig
Gerätsteckdose		ja	ja	ja
Filter-Kontrollleuchte		ja	ja	ja
Fahrbügel		nein, optional FB 35, Art.-Nr. 445137	ja	nein, optional FB 35, Art.-Nr. 445137
Tragegriff mit Kabelhaken/ Schlauchfixierung		ja/ja (1 Klettband)	ja/ja (2 Klettbänder)	ja/ja (1 Klettband)
Vorwahlschalter Volumenstrom/Schlauch ø		nein	nein	ja
Elektronische Volumenstromüberwachung mit optischer + akustischer Warnfunktion		nein	nein	ja
Drehschieber für flexiblen Einsatz von Vliesfilterbeutel und PE-Entleerbeutel		ja	ja	ja
Verschluss für Ansaugstutzen		ja	ja	ja
Sanftanlauf/Nachlauf		ja	ja	ja
Wasserstandserkennung		ja	ja	ja
Antistatisch vorbereitet		ja	ja	ja
Zubehöraufnahme		nein, optional	ja	nein, optional
Technische Daten				
Leistungsaufnahme (max.)	Watt	1600	1600	1600
Volumenstrom (max.) am Motorkopf gemessen	l/s	75	75	75
Volumenstrom (max.) am Schlauchende gemessen	l/s	45	45	45
Unterdruck (max.) am Motorkopf gemessen	mbar	280	280	280
Unterdruck (max.) am Schlauchende gemessen	mbar	245	245	245
Behältervolumen (max.) Brutto-Staub-Wasser	l	35/25/22 Kunststoff	35/25/22 Kunststoff	35/25/22 Kunststoff
Schalldruckpegel	dB(A)	69	69	69
Abmessungen	L x B x H (*inkl. FB)	53 x 40 x 56	53 x 40 x 92*	53 x 40 x 56
Gewicht	kg	15,6	16,8	15,6
Netzleitungslänge	m	8 (Gummi, H05RR-F), rot	8 (Gummi, H05RR-F), rot	8 (Gummi, H07RN-F), rot
Aktionsradius	m	11,0 - 12,0	13,0 - 14,0	13,0

Lieferumfang:

Safe plus

- Smartfix
- 2 Klettbänder
- **Zubehörset EWA:***
(nur Einzelteile bestellbar)



Safe

- 1 Klettband
- **Zubehörset EW:***



Top

- Smartfix
- 2 Klettbänder
- **Zubehörset EWS:***

- 1 x Saugschlauch, ø 35 mm x 5 m, Art.-Nr. 413235
- 1 x Griffrohr, Edelstahl m. Nebenluftschieber, Art.-Nr. 421445
- 2 x Saugrohr, Edelstahl (je 50 cm), Art.-Nr. 424842
- 1 x Fugendüse (22 cm lang), Art.-Nr. 417011
- 1 x Anschlussmuffe, abgestuft, Art.-Nr. 425719
- 1 x Staubdüse 37 mit Hartbodeneinsatz, Art.-Nr. 414706

1 x Saugschlauch AS, ø 35 mm x 5 m, Art.-Nr. 426563
1 x Anschlussmuffe, abgestuft, Art.-Nr. 425719

1 x Saugschlauch, ø 35 mm x 5 m, Art.-Nr. 413235
1 x Anschlussmuffe, abgestuft, Art.-Nr. 425719



iPulse M-1635 Safe Plus

018638



iPulse H-1635 Safe Plus

018614



iPulse H-1235 Asbest Safe Plus

018645**



*EWA, nur Einzelteile bestellbar

3 Stück Spezial PE-Entleerbeutel
Nachkauf Art.-Nr. 425764 (5-er Pack)

FKP 4300 (Polyester)
Staubrückhaltevermögen: 99,9 %
Art.-Nr. 416069

ja – iPulse

ja

nein

ja, 2-stufig

ja

ja

ja

ja/ja (2 Klettbander)

ja

ja

ja

ja

ja

ja

ja

ja

1600

75

45

280

245

35/25/22
Kunststoff

69

53 × 40 × 92*

16,8

8 (Gummi, H07RN-F), rot

13,0

*EWA, nur Einzelteile bestellbar

3 Stück Spezial PE-Entleerbeutel
Nachkauf Art.-Nr. 425764 (5-er Pack)

FKP 4300 HEPA (Polyester)
Staubrückhaltevermögen: 99,995 %
Art.-Nr. 419190

ja – iPulse

ja

nein

ja, 2-stufig

ja

ja

ja

ja/ja (2 Klettbander)

ja

ja

ja

ja

ja

ja

ja

ja

1600

75

45

280

245

35/25/22
Kunststoff

69

53 × 40 × 92*

16,8

8 (Gummi, H07RN-F), rot

13,0

*EWA, nur Einzelteile bestellbar

3 Stück Spezial PE-Entleerbeutel (Asbest)
Nachkauf Art.-Nr. 425757 (5-er Pack)

FKP 4300 HEPA (Polyester)
Staubrückhaltevermögen: 99,995 %
Art.-Nr. 419190

ja – iPulse

ja

nein

ja, 2-stufig

ja

ja

ja

ja/ja (2 Klettbander)

ja

ja

ja

ja

ja

ja

ja

ja

1200

70

40

265

230

35/25/22
Kunststoff

69

53 × 40 × 92*

16,8

8 (Gummi, H07RN-F), rot

13,0

OPTIONALES ZUBEHÖR:

Fahrbügel FB 35

Art.-Nr. 445137



Zubehöraufnahme

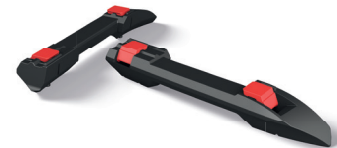
Art.-Nr. 445113



Relingset

Art.-Nr. 445106

links und rechts, mit Befestigungsmaterial
(2 × Klettband, 4 × Spax-Schraube)



Hol Dir die starbox

gefüllt mit verschiedenem Zubehör
mehr unter starmix.de/zubehoer



Basic

- 1 Klettband
- Zubehörset EHP:*

- 1 × Saugschlauch, ø 35 mm × 3,2 m, Art.-Nr. 413228
- 1 × Griffrohr, Kunststoff m. Nebenluftschieber, Art.-Nr. 424804
- 2 × Saugrohr, Kunststoff (je 50 cm), Art.-Nr. 424859
- 1 × Fugendüse (22 cm lang), Art.-Nr. 417011
- 1 × Gummidüse (23 cm lang), Art.-Nr. 425696
- 1 × Bodendüse BG Bau, Art.-Nr. 440941

